

# YACHT VALLEY



**Een geweldige kans voor de ondernemer met watersportambities!**

Exclusieve bedrijfspvilla's aan het water:  
ongekende mogelijkheden om werk en privé te combineren.

Wonen & Werken  
te Heeg

## Locatie & Situatie



Locatie: YachtValley, Heeg

## Wonen en werken in het teken van de watersport



### Haven Resort Heeg

Midden in het prachtige Friese merengebied wordt Haven Resort Heeg gerealiseerd. Het Resort, met landelijke allure, is gesitueerd aan het Heegermeer, met Heeg en Sneek in de nabijheid als bruisende

watersportcentra van varend Friesland. Haven Resort Heeg biedt alle mogelijkheden voor de watersportliefhebber, zoals wonen, werken en recreëren én alle attractieve combinaties daarvan.

Wonen & Werken  
te Heeg

## Uw persoonlijke wensen staan centraal bij de realisatie



Wonen & Werken  
te Heeg

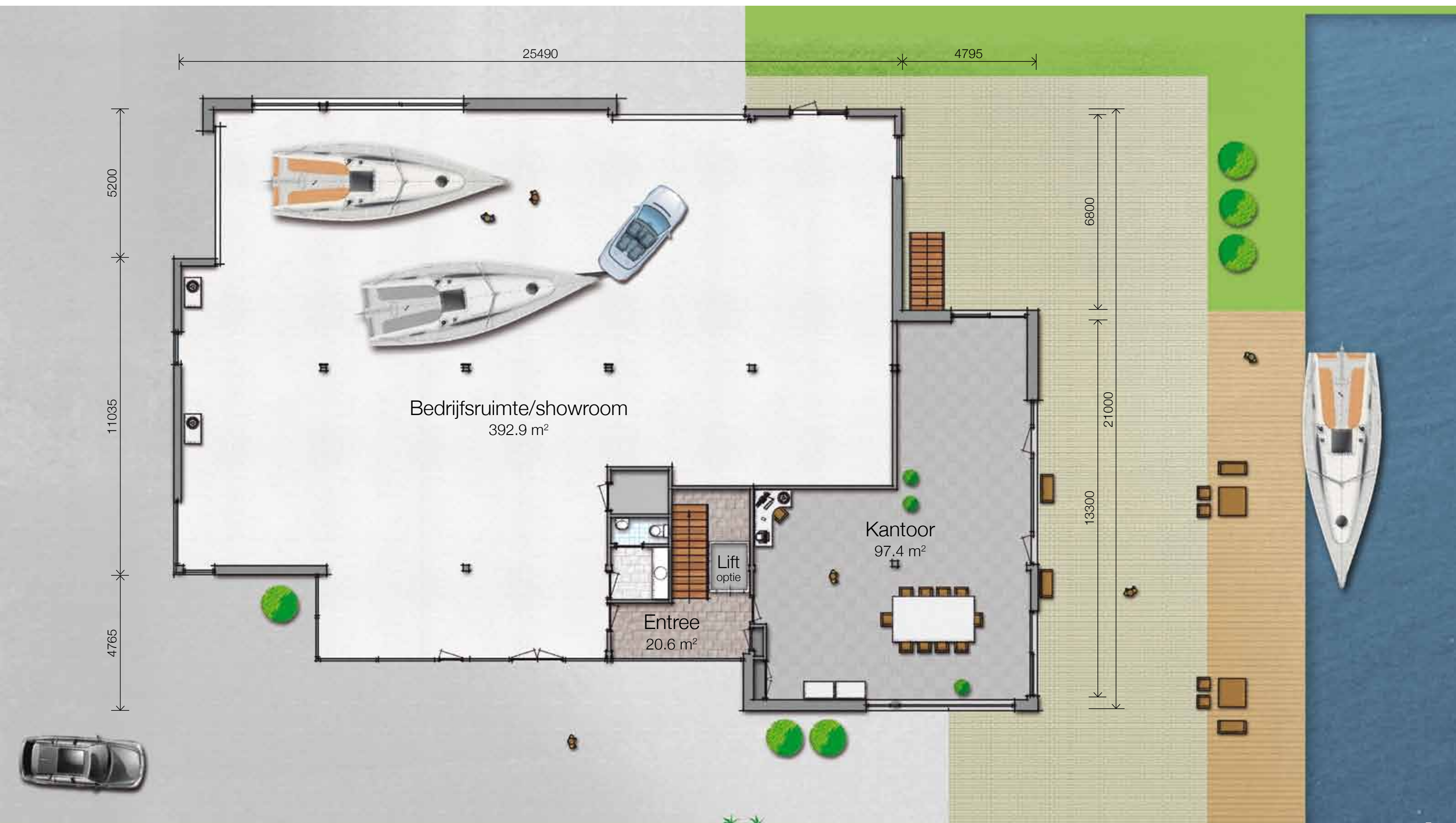


### Ondernemersbloed én passie voor de watersport?

Dan biedt YachtValley ongekeende mogelijkheden voor de combinatie van deze kenmerken. Een ingetogen woon/werkpand of een onderscheidende zakenlocatie, YachtValley staat

open voor alle denkbare opties. Bedrijfsruimte, aanlegfaciliteiten, woonruimte, u bepaalt het. YachtValley maakt deel uit van het totaalplan Haven Resort Heeg.

## Impressie begane grond schaal 1:125



## Impressie verdieping schaal 1:125



## Impressie alternatieven schaal 1:250



## Gevelaanzichten

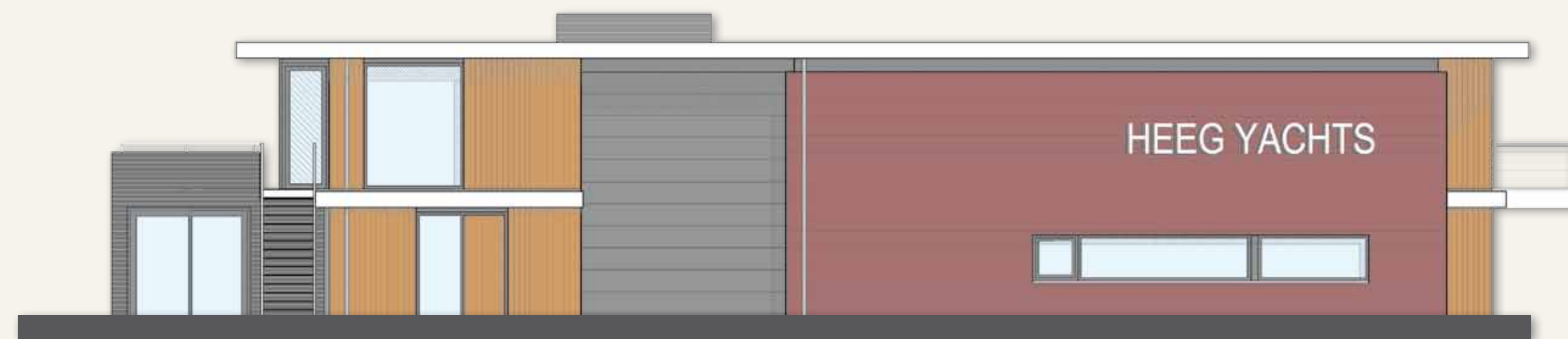
**YACHT** VALLEY  
YACHT VALLEY



Zuidgevel



Oostgevel



Noordgevel



Westgevel

# Technische omschrijving

## INFRASTRUCTUUR

De kavel wordt geheel compleet opgeleverd inclusief walbeschoeiing aan de waterzijde.

Rondom het pand wordt bestrating van betonklinkers en industrieplaten aangebracht, e.e.a. zoals te zien op de tekeningen.

Aan de waterzijde wordt een terras van composiet vlonders aangebracht, ca. 65 m<sup>2</sup>.

De eventuele overtollige grond wordt afgevoerd.

## FUNDERING & VLOER

De fundering en vloer worden geïsoleerd uitgevoerd en voorzien van voldoende wapening. De monolithisch afgewerkte betonvloer is 180mm dik en voorzien van een dubbel wapeningsnet.

## METSELWERK

Het gevelmetselwerk, zoals op tekening te zien, wordt uitgevoerd in Clickbrick metselwerk; dit betreft een aangepast formaat steen welke zonder cement en/of voegwerk uitgevoerd wordt. Dit fantastische product staat garant voor perfecte gevels.

## VERDIEPINGSVLOER

De verdiepingvloer is een kanaalplaatvloer met een dikte van 200 mm.

## H.S.B. WANDEN

Leveren en monteren van de H.S.B. binnen- en buitenwanden.

De geïsoleerde gevels worden afgewerkt met Red Cedar, rondom behandeld met Olympic stain acrylic, gevelbekleding.

## STAALCONSTRUCTIE

De staalconstructie wordt volgens opgaaf van de constructeur uitgevoerd.

De kolommen en liggers aan de buitenzijde zijn thermisch verzinkt en voorzien van 1 laag poedercoating.

De staalconstructie wordt compleet geleverd met 1st. binnentrap incl. leuningwerk en rubberen doppen, de buitentrap is incl. leuningwerk en hekwerk rondom terras; thermisch verzinkt en gepoedercoat. Het hekwerk wordt voorzien van veiligheidsbeglazing.

## ALUMINIUM BUITENKOZIJNEN

De buitenkozijnen zijn van aluminium, kleur antraciet RAL 7016, en voorzien van enkele draaiende delen en inclusief inbraakvertragend hang-en-sluitwerk. De beglazing is standaard HR++, er is veiligheidsglas toegepast daar waar nodig.

Daar waar panelen in de kozijnen toegepast worden, wordt bedoeld geïsoleerde sandwichpanelen met een Trespa, kunststof, buitenplaat.

## OVERHEADDEUREN

Er worden 2 overheaddeuren geplaatst met een afmeting van ca. 4500 x 5000 mm (bxh) en zijn elektrisch bediend.

## DAKCONSTRUCTIE

Over de staalconstructie van de loods worden stalen verzinkte dakplaten aangebracht met een hoogte van 106 mm. De dakplaten worden geperforeerd en voorzien van een interieurcoating. Hier overheen wordt 100 mm EPS-isolatie met een R-waarde van 2.95 aangebracht, waarover een twee laagse bitumineuze dakbedekking met randafwerking, uitlopen en spuwers met 10 jaar garantie.

De HWA's zijn van PVC in een grijze kleur en worden aangesloten op de buitenriolering.

Ter plaatse van het dakterras is rekening gehouden met het leveren en aanbrengen van composiet vlonder in een standaard kleur, onderbouwning vlonder hardhout en het benodigde bevestigingsmateriaal; totaal ca. 120 m<sup>2</sup>.

## LICHTKOEPEL

Er is rekening gehouden met het leveren en aanbrengen van 1st. lichtkoepeel van ca. 1,8x1,8 m<sup>1</sup> welke bestaat uit lichtgebonden 10mm Polycarbonaat, de beplating is helder van kleur en slagvast.

## WAND- EN VLOERTEGELS

De wanden van onderstaande vertrekken worden voorzien van tegelwerk. Voor de aankoop van de wand- en vloertegels zijn ruime stelposten meegenomen.

- toilet 0.5 begane grond
- toilet 1.4 etage

## SCHILDERWERK

Binnenkozijnen en aftimmeringen afschilderen en de wanden van de kantoren voorzien van glasvlies en 1 laag sauswerk.

## INSTALLATIES

De vertrekken worden door middel van vloerverwarming verwarmd icm met een CV ketel met voldoende capaciteit. De bedrijfsruimte en kantoren worden compleet opgeleverd met alle elektra- en verlichtingspunten. T.b.v. de veiligheid wordt een brand detectie-installatie toegepast.

# YACHT VALLEY



Wonen & Werken  
te Heeg

# YACHT VALLEY



**Een bijzondere  
manier om werk  
en privé te  
combineren**

  
**Prins van Oranje**  
SINCE 1870

Internet: [www.prinsvanoranje.nl](http://www.prinsvanoranje.nl)  
Telefoon: (0515) 44 45 50

kolpa architecten

Internet: [www.kolpa-architekten.nl](http://www.kolpa-architekten.nl)  
Telefoon: (010) 481 71 44

  
**Bouwbedrijf Lont**  
MAAKT VANDAAG TOEKOMST

Internet: [www.lont.nl](http://www.lont.nl)  
Telefoon: (0518) 409 393

**Wonen & Werken  
te Heeg**